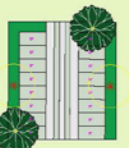












- Bouwstenen: 1  Parkeerkoffer
- 3  Toegangsweg
- 4  Centraal pad
- 6 & 7  Parkpad en toegangspad entree
- 8 & 9  Kruidenrijk gras (80%) en Ruig grasland (20%)
Gemaaid gras

- 11  Pluktuin
- 12  Basketbalveld en fietsenstalling
- 13  Centrale ontmoetingsplek
- 14  Centraal grasveld

- 15  Woonterp klein
- 17  Groencluster 'biodiversiteit' bijen/vlinders
- 18  Groencluster 'biodiversiteit' kleine zoogdieren en vogels
- 19  Groencluster meerstammige bomen
- 20  Groencluster solitaire boom
-  Bestaande bomen/houtwal

Kaatsheuvel, Dodenaauweg
gemeente Loon op Zand

Dodenaauweg

Groen & ontmoeting



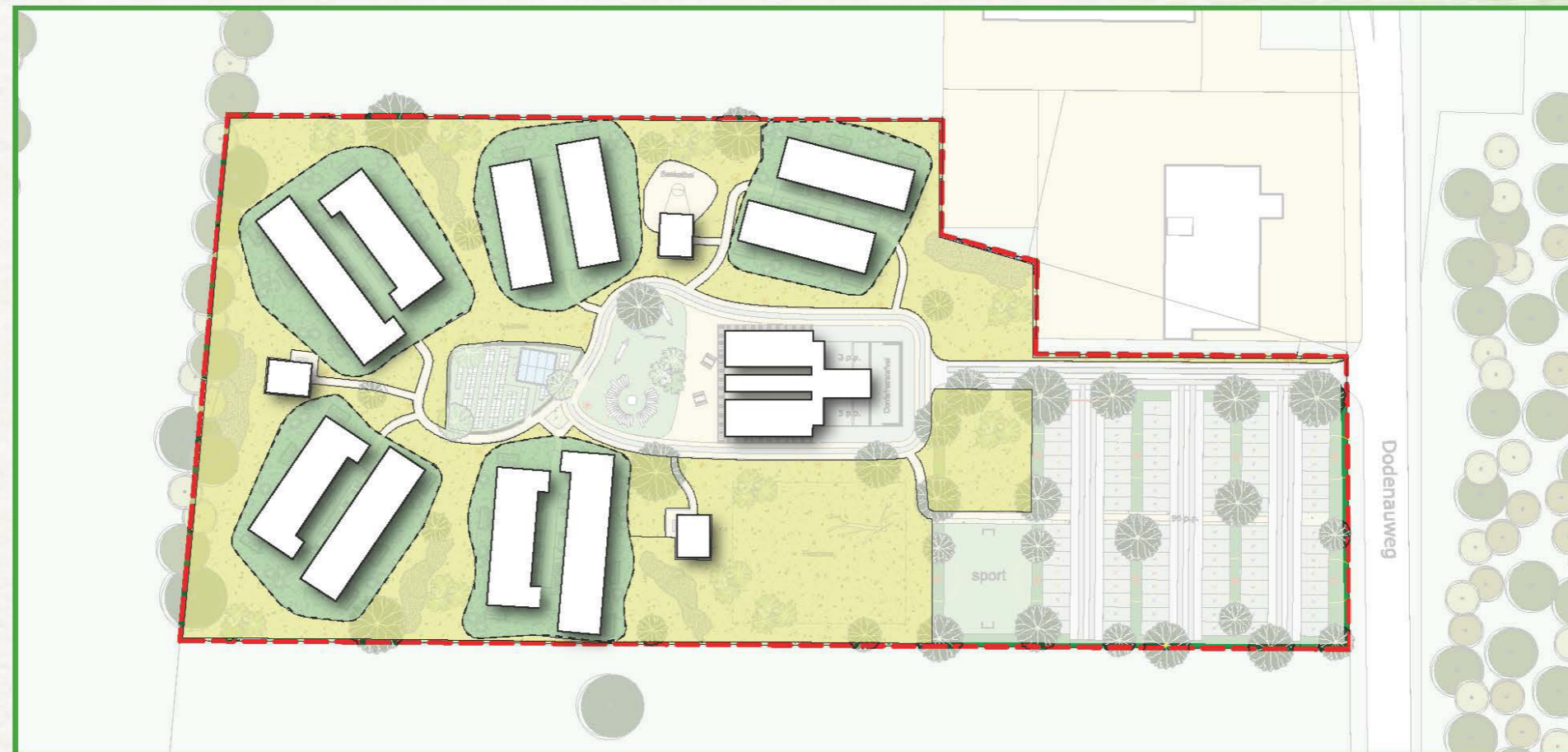
parkeren in het groen



groencluster biodiversiteit bijen & vlinders

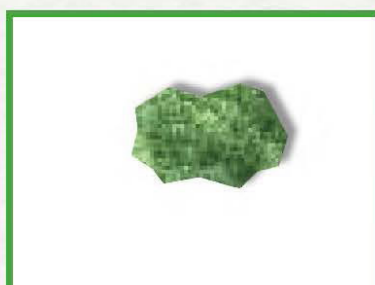


woonterpen



solitaire bomen

* terpen en groen rondom de gebouwen



groencluster biodiversiteit

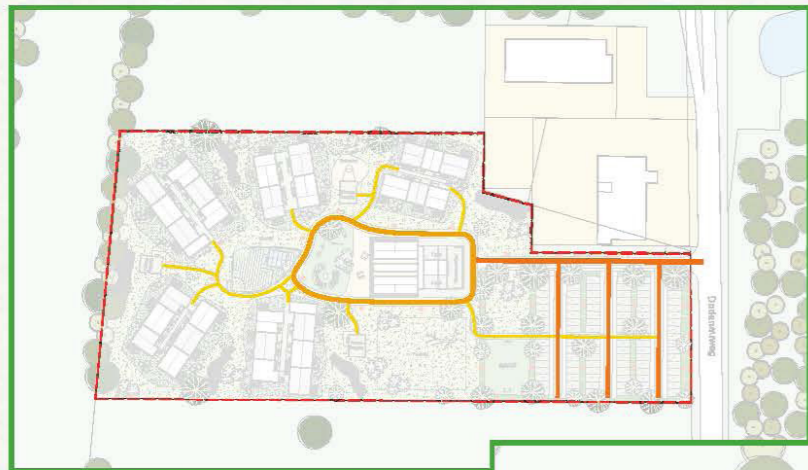


kleine zoogdieren & vogels



meerstammige bomen (lichtgroen op tekening)]

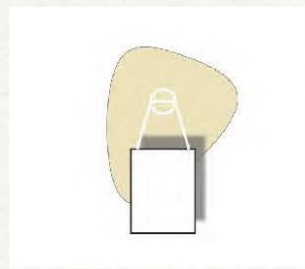
Sociale cohesie



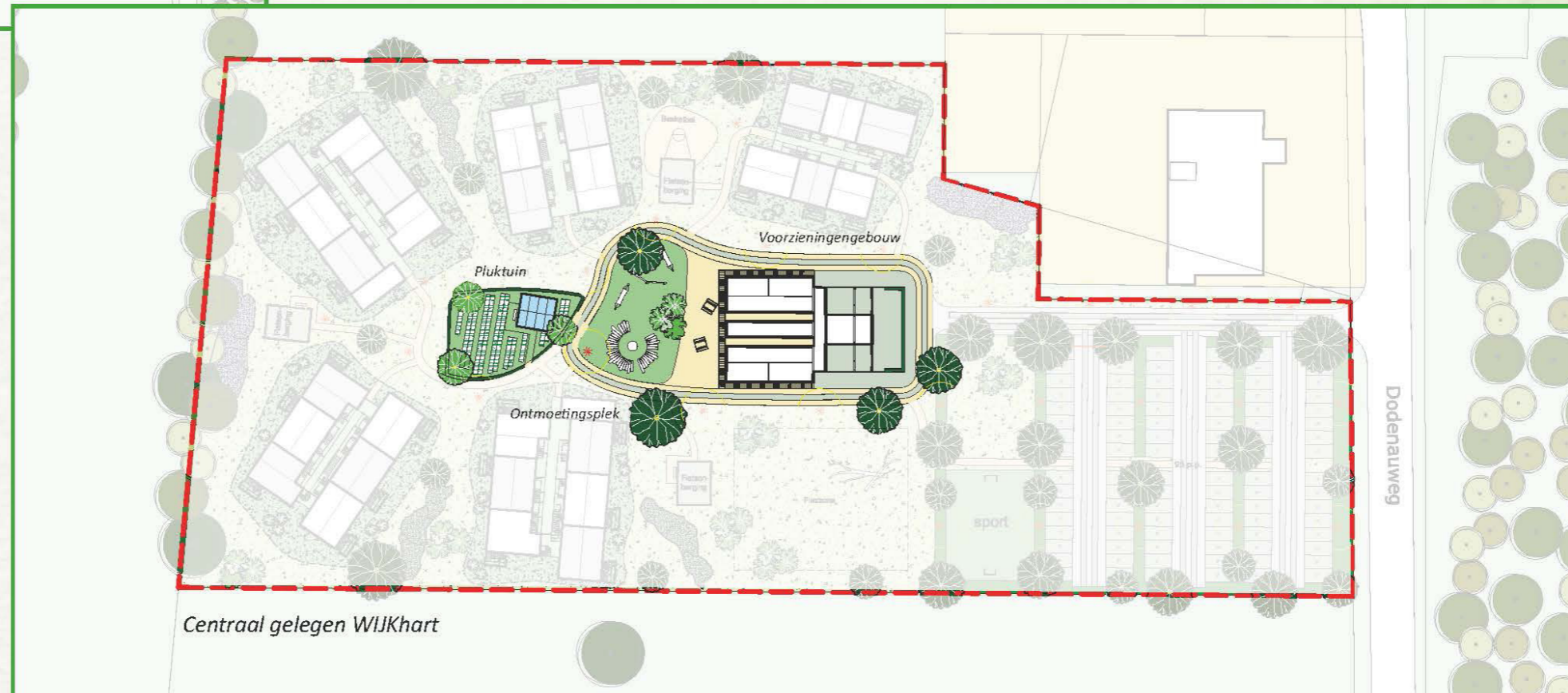
routes door het landschap



voorzieningen wijk/openbare toegang/wandelpaden/sport/parkeren+jeux de boules



basketbalveld

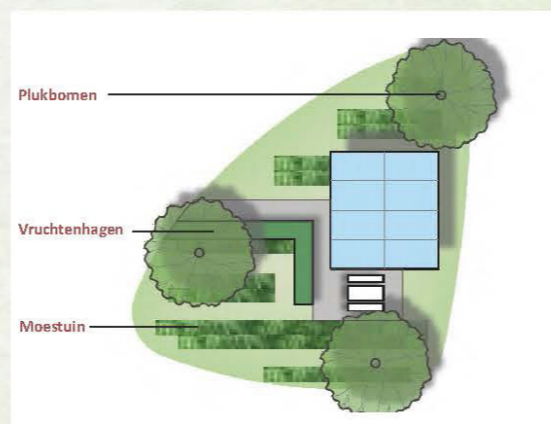


Centraal gelegen WIJKhart

* WIJK-hart bestaande uit bouwstenen, paden, kas+pluktuin, centrale ontmoetingsplek en voorzieningen



sport en spel



de pluktuin



pluktuin bestaande uit moestuin, kas, vruchtenhagen en tafel